



ENERGY DAYS - TIMIȘOARA 2012

18-19 IUNIE 2012

Massimiliano Bodio
18/06/2012

Energy



Colectarea selectiva "usa la usa"



***COLECTAREA SELECTIVA "USA LA USA"
ETAPELE DE DEZVOLTARE SI EMPLEMENTARE
SISTEMULUI DE COLECTARE A
DESEURILOR MUNICIPALE
Legislatie 211/2011***





Colectarea selectiva "usa la usa"

1. Pentru majoritatea municipalităților, **obiectivul de 50%** cantități reciclate și 50% eliminate la groapa de gunoi până în 2020, **este dificil / imposibil de atins** în condițiile actuale de gestiune a serviciilor / echipamentelor / raporturilor cu actorii de pe piață.
2. Pentru majoritatea municipalităților, "**reglementarea**" procesului de gestiune se **reduce la o relație contractuală cu un salubrist** și supunerea la condiționările generice impuse de "master planuri" și rețeaua de infrastructuri regionale (județene).
3. Pentru majoritatea municipalităților, **colectarea selectivă** – nu este percepută ca o verigă esențială în reușita procesului de gestiune a deșeurilor – și nu face obiectul unei strategii / politici teritoriale. În consecință UN REGULAMENT LOCAL DE GESTIUNE INTEGRATĂ A DEȘEURILOR - care (1) să **cuantifice și să definească** rolul fiecărui actor din piață, inclusiv cel al "populației" (utilizatorul – consumatorul final) și respectiv (2) să fixeze cu strictețe traseul deșeurilor și obligațiile actorilor.
4. Pentru majoritatea municipalităților, **nu există o adevărată politică proactivă (incitativă – represivă)** - pentru a impune colectarea selectivă, și nici măsurile aferente. Singurul imbold este spectrul diverselor penalități.
5. La nivel instituțional – **Legislația fixează obiective de colectare/reciclare** dar, autoritatea locală **nu are și nu aplică o știință reală, (know how) tehnică și administrativă**, de colectare selectivă și de gestiune a fluxurilor de deșeuri.





Colectarea selectiva "usa la usa"

IMPLEMENTAREA SISTEMULUI DE MANAGEMENT INTEGRAT AL DEȘEURILOR

- * Finalizare ancheta merceologică deșeuri
- * Redactare finală a metodologiei și procedurilor de colectare selectivă
- * Redactare finală a REGULAMENTULUI MUNICIPAL
- * Implementare metodă colectare selectivă
- * Asistență tehnică
- * Campanie comunicare
- * Campanie de achiziții publice echipamente și instalații (conform specificațiilor definite în studiile anterioare)
- * campanie de formare personal primărie / salubrist
- * schimburi de bune practici
- * amendarea regulamentului pentru serviciul de salubritate
 - * aplicarea noilor politici tarifare
- * aplicarea noilor măsuri de incitare pentru colectarea selectivă și reciclare // **HCL de adoptare a REGULAMENTULUI SMID (în primele 3 luni ale implementării)**





Colectarea selectiva “usa la usa”

- SUGESTIE
- COLECTAREA SELECTOVA A DESEURILOR BIODEGRADABILE SI A DESEURILOR VERDE.
- Tinad cont ca in Romania aceste deseuri sunt 51% din deseurile menajere (in anumite orase ajung si la 75%).
- SUGESTI / REZOLVARE



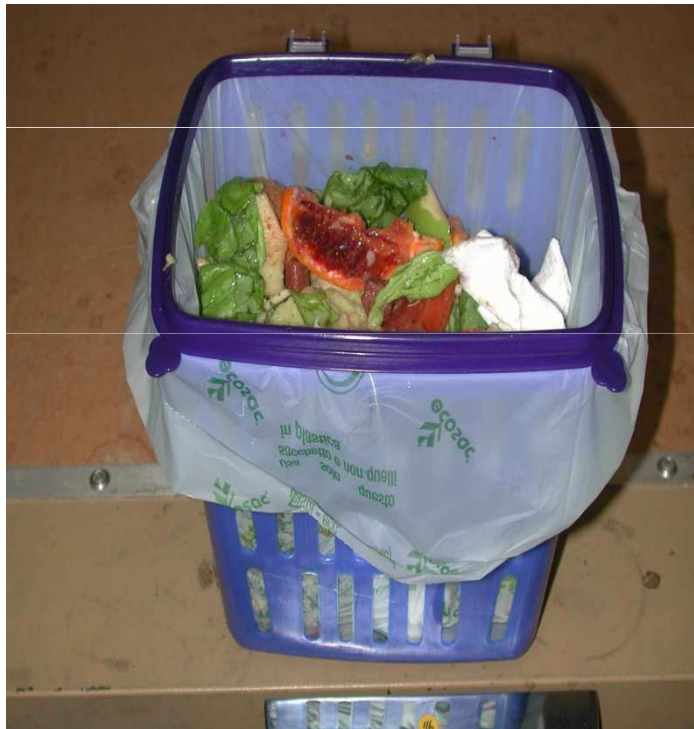
Colectarea selectiva "usa la usa"



Colectarea selectiva "usa la usa"



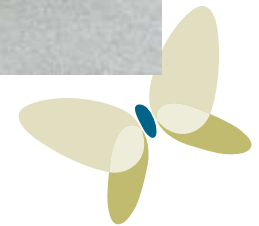
Colectarea selectiva "usa la usa"



Colectarea selectiva "usa la usa"



Colectarea selectiva "usa la usa"



Colectarea selectiva "usa la usa"



Colectarea selectiva "usa la usa"



Colectarea selectiva "usa la usa"



Colectarea selectiva "usa la usa"



Colectarea selectiva "usa la usa"

